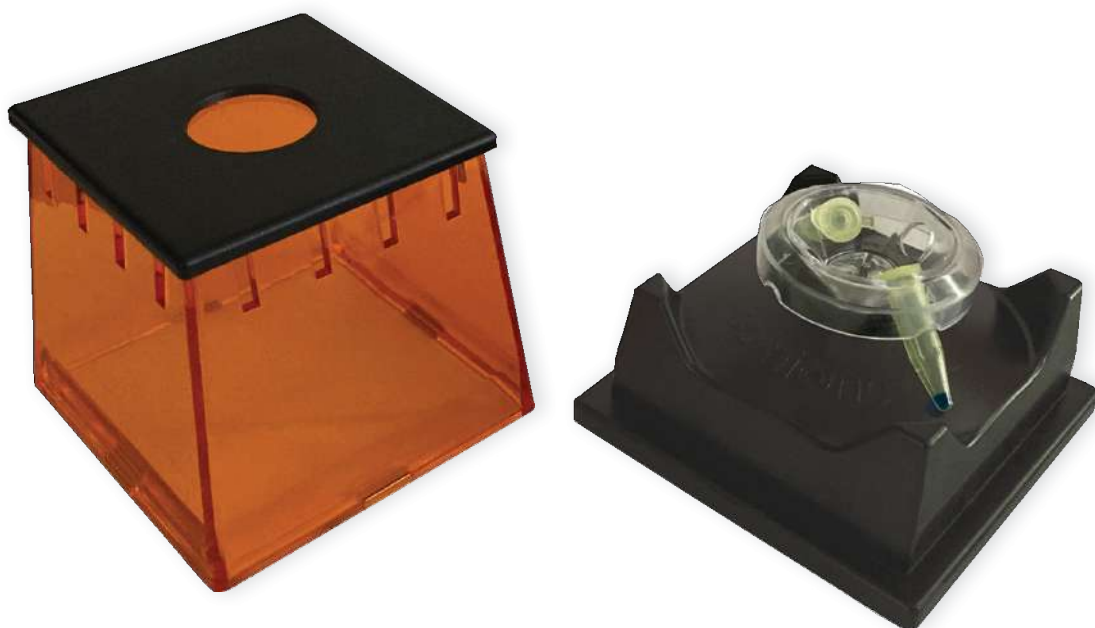




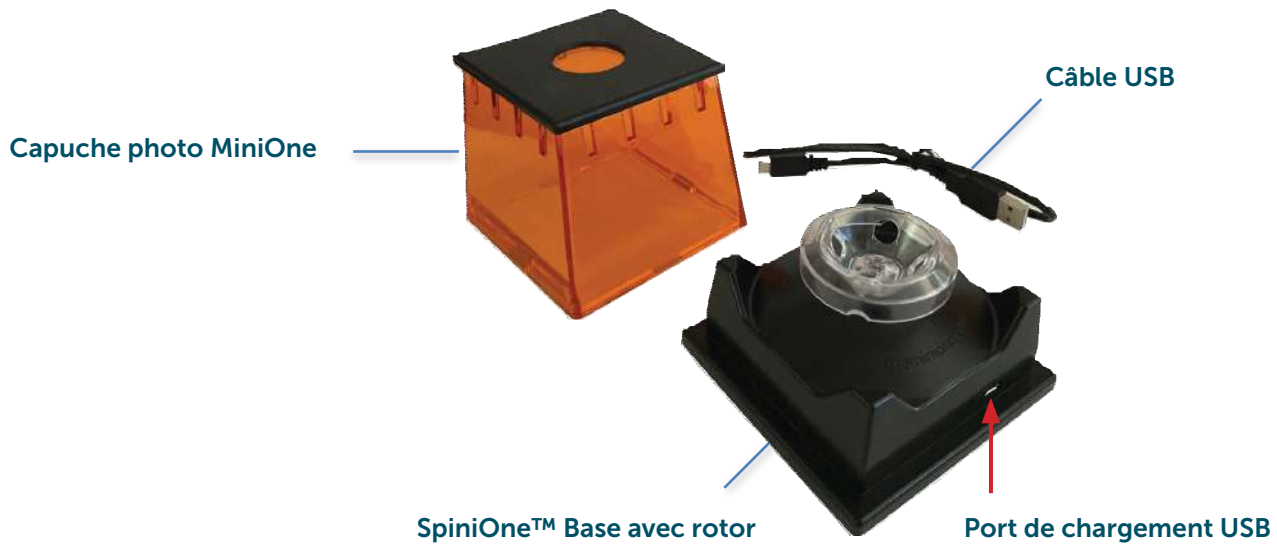
# SpiniOne™ Centrifugeuse à vitesse Manuel d'instruction

Catalogue n° M2033/M2034/M2035

Version 051121-FR



Votre centrifugeuse SpiniOne™ est une centrifugeuse portable conçue pour amener tous vos échantillons de réactifs au fond d'un microtube. Elle se compose de 3 éléments à votre SpiniOne :



## Sécurité

1. Il convient de faire preuve de prudence lors de l'utilisation de la SpiniOne.
2. Il est conseillé de porter des lunettes de protection lors de l'utilisation de la SpiniOne.
3. Le rotor doit être correctement équilibré avant de faire fonctionner la SpiniOne.
4. Les échantillons ne doivent être prélevés que lorsque le rotor est complètement arrêté.
5. Embi Tec® n'est pas responsable des blessures ou des dommages causés par l'utilisation de ce système à des fins autres que celles pour lesquelles il a été conçu ou par des modifications du système non effectuées par Embi Tec.

## Garantie

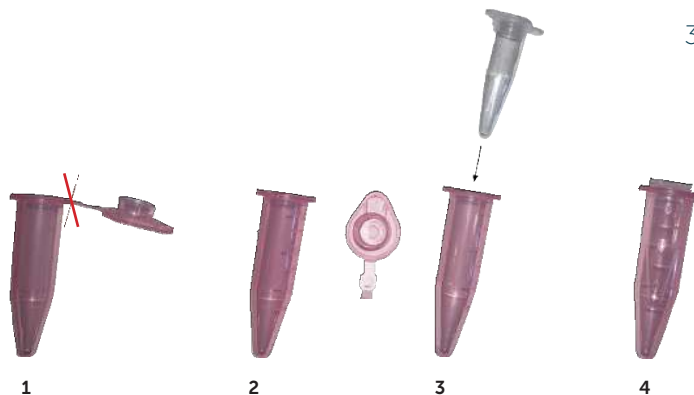
La centrifugeuse SpiniOne™ est garantie contre tout défaut de matériel et de fabrication pendant une période d'un an à compter de la date d'achat. Si un défaut est constaté pendant cette période de garantie, Embi Tec remplacera gratuitement les pièces défectueuses, à condition que le client accepte de remplir le formulaire d'autorisation de retour et que le produit soit renvoyé pendant la période de garantie.

Cette garantie est expressément exclue :

- Défauts causés par un mauvais fonctionnement
- Dommages causés par une mauvaise manipulation ou une utilisation abusive accidentelle
- Dommages causés par l'utilisation de solvants organiques
- Pièces de rechange courantes, y compris les électrodes et les fusibles en carbone
- Dommages subis pendant le transport maritime

## Compatibilité des tubes

- Il est possible de faire tourner au maximum quatre tubes à microcentrifuger de 0,65 ml ou quatre tubes PCR de 0,2 ml en une seule fois.
- Les tubes de 0,65 ml ne nécessitent pas d'adaptateur.
- Si vous utilisez des tubes PCR de 0,2 ml, placez votre tube PCR bouché dans un tube de 0,65 ml. Le tube de 0,65 ml doit avoir le bouchon coupé avec des ciseaux à l'endroit où le couvercle et le tube se rencontrent. Consultez les instructions à droite si vous avez besoin d'adaptateurs supplémentaires.



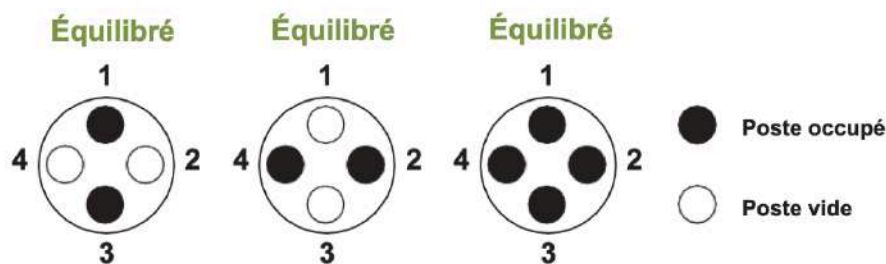
Étape 1	Étape 2	Étape 3	Étape 4
Couper le couvercle d'un Tube de 0,65 ml aussi près que possible du corps du tube. Voir l'emplacement de coupe recommandé sur l'image ci-dessus.	Le couvercle de la Le tube de 0,65 ml peut être jeté.	Placez le 0,2 ml directement dans le tube sans bouchon de 0,65 ml.	Le tube est maintenant bien fixé et peut être placé dans le rotor SpiniOne.

## Équilibrage de la centrifugeuse

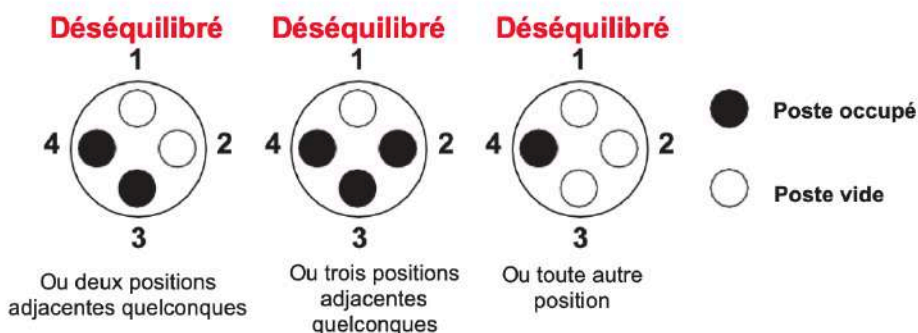
Le rotor est étiqueté 1-4 pour les 4 positions possibles du tube.

Les tubes de même taille doivent être placés en face les uns des autres afin d'équilibrer le rotor. Placez les tubes appariés dans les positions 1 et 3 ou 2 et 4, ou remplissez complètement toutes les positions 1, 2, 3 et 4.

Faites toujours tourner un nombre MÊME de tubes à la fois, comme indiqué ci-dessous :



Ne faites jamais tourner un nombre impair de tubes ou 2 tubes l'un à côté de l'autre :



## utilisation de la SpiniOne™

1. L'interrupteur principal est situé sur la face inférieure de la base SpiniOne. Allumez l'appareil en mettant l'interrupteur en position **ON** comme indiqué :



2. Placez l'unité de base du SpiniOne sur une surface plane.
3. Placez les tubes à échantillons dans le rotor et veillez à équilibrer la centrifugeuse. (voir page précédente pour les conseils)
4. Couvrez la base du rotor avec le capot photo MiniOne®. Le rotor se met automatiquement à tourner car le capot sert à compléter le circuit lorsqu'elle est connectée à la base.
5. Attendez environ 30 secondes (environ), retirez soigneusement le capot en le soulevant tout droit. Attendez que le rotor s'arrête complètement avant de retirer vos échantillons. Ne touchez pas le rotor lorsqu'il est encore en mouvement
6. Lorsque vous êtes prêt à ranger l'appareil, mettez l'interrupteur d'alimentation en position **OFF**.



## Recharger votre centrifugeuse SpiniOne

- L'appareil est rechargeable avec un cordon d'alimentation micro USB et une prise.
- Un cordon micro USB est fourni pour votre confort.
- Vous pouvez également utiliser une prise USB spécifique à votre lieu de résidence.

## Nettoyage et entretien

- Ne jamais immerger le SpiniOne dans l'eau.
- Les composants du SpiniOne ne sont **PAS** compatibles avec les solvants organiques tels que l'acétone ou l'éthanol. Le nettoyage du système avec des solvants organiques annule toute garantie.
- **N'ouvrez pas** l'unité de base du SpiniOne. La garantie est annulée si ces pièces ont été ouvertes.